


第35回骨軟部放射線研究会 症例検討 症例 2



右下腿部腫瘍

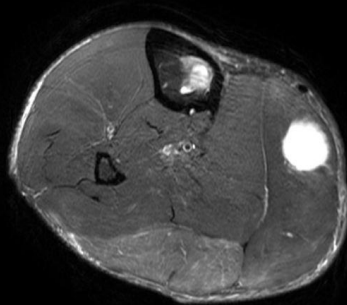
※個人特定リスク回避のため症例提示施設を記載しておりません

60歳台 男性

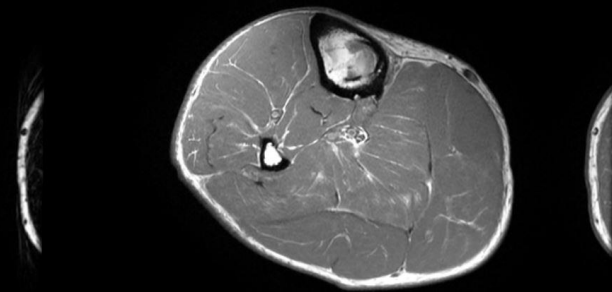
- ・ 右下腿腫瘍精査目的に近医より当院整形外科を紹介受診。

Key images

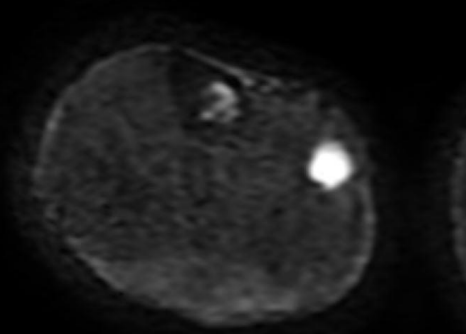
FsT2WI



T1WI



DWI



ADC map

