

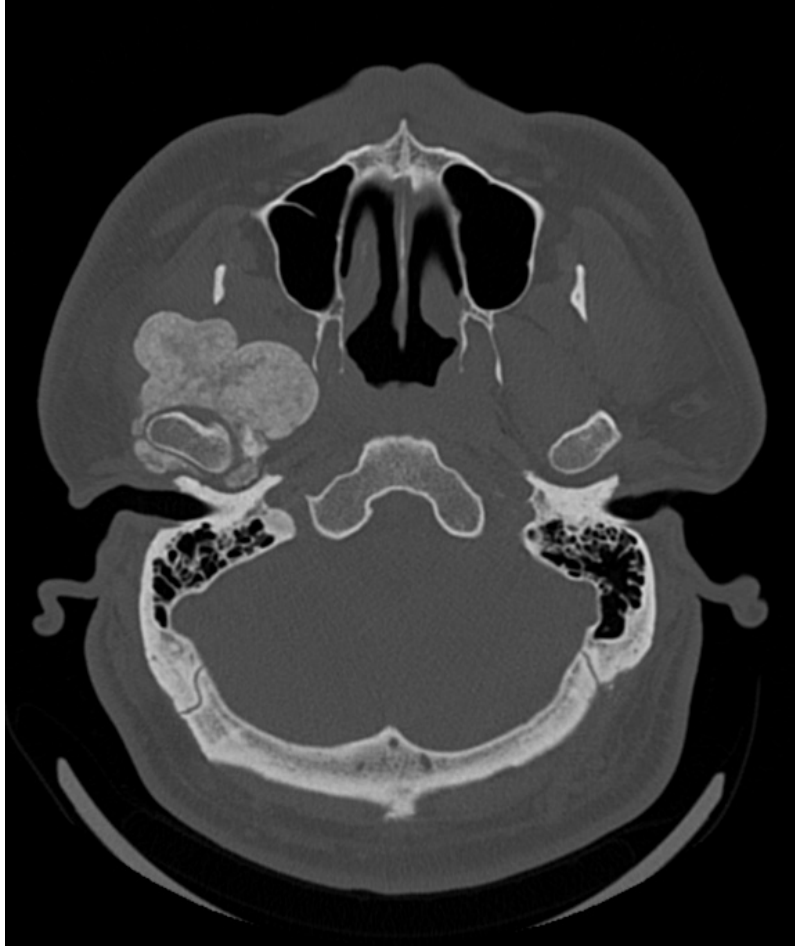
# 徳島症例 2    30歳代    男性

- 病歴：右頬部からおとがい部の皮膚にかけての疼痛と痺れ
- 口腔外所見：右側耳前部に圧痛あり
- 既往歴：高血圧、糖尿病、高脂血症、脂肪肝、痛風（治療中）
- 運動歴：高校生の時から相撲をしている

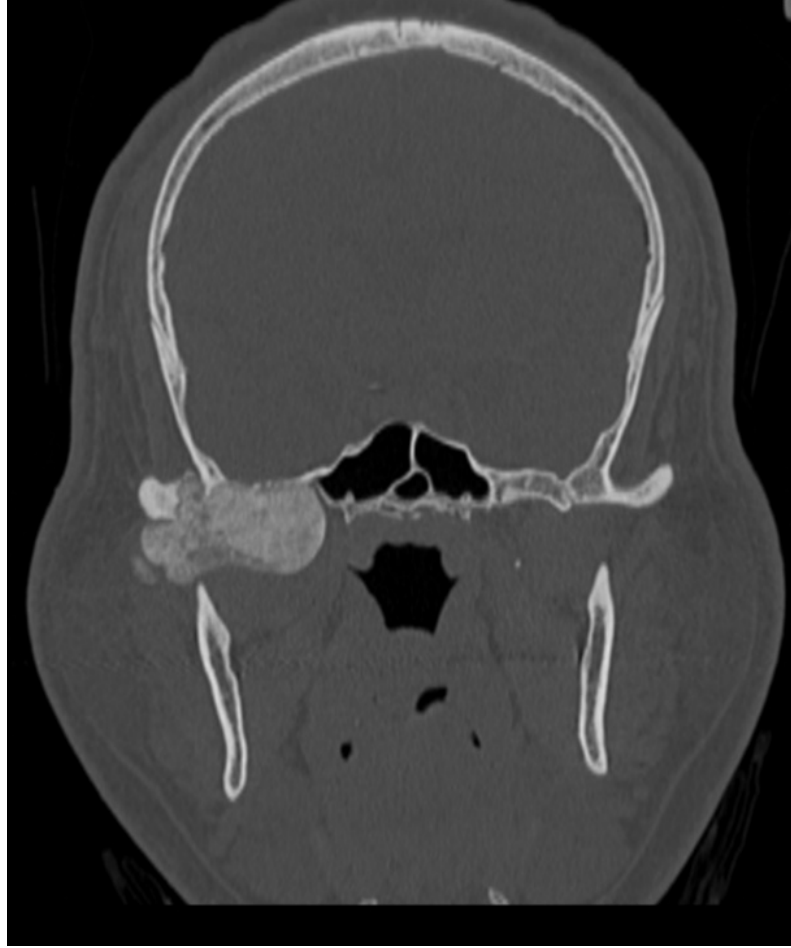


パノラマ撮影

徳島症例2

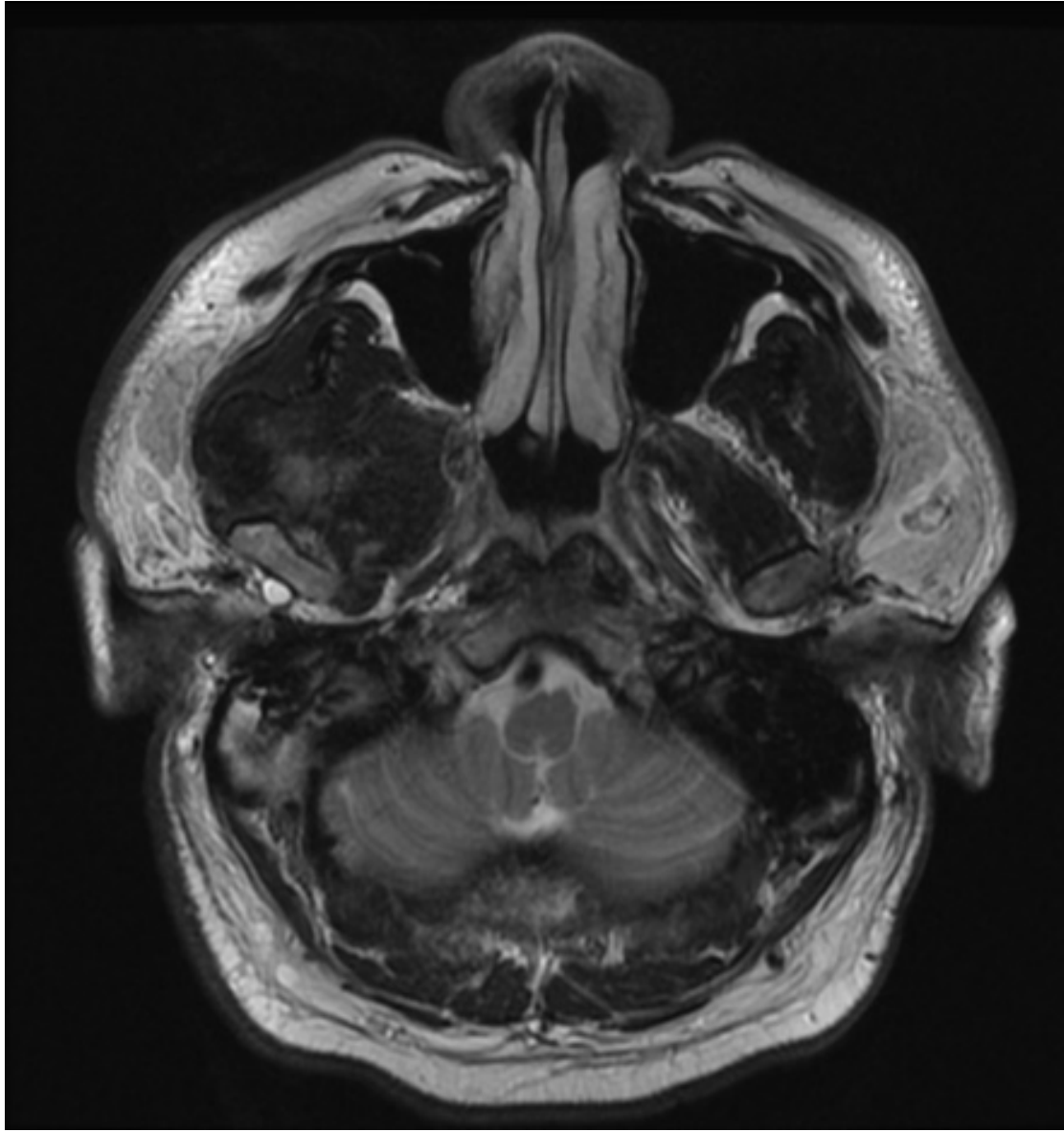


単純CT 水平断

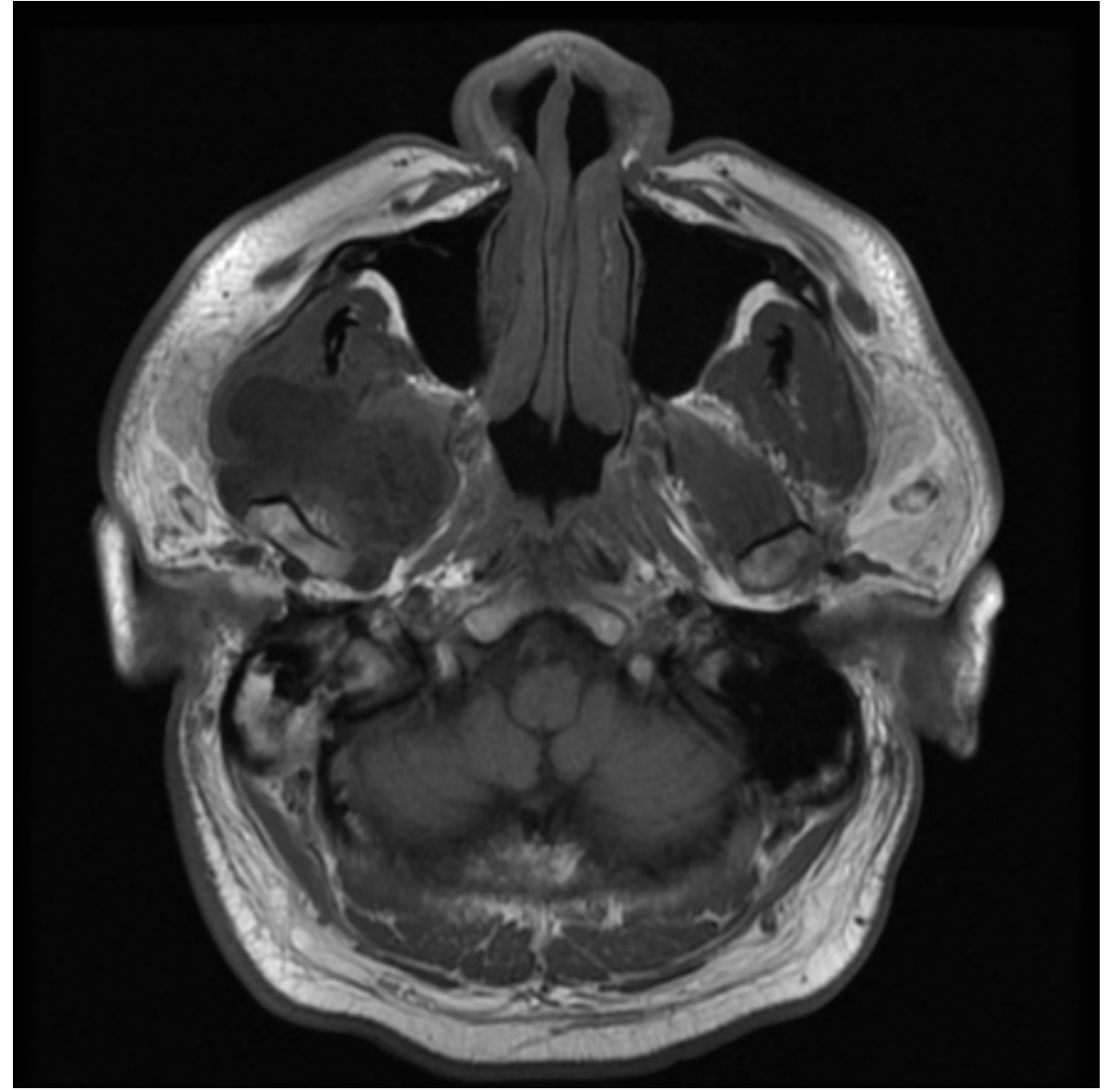


単純CT MPR冠状断再構成画像

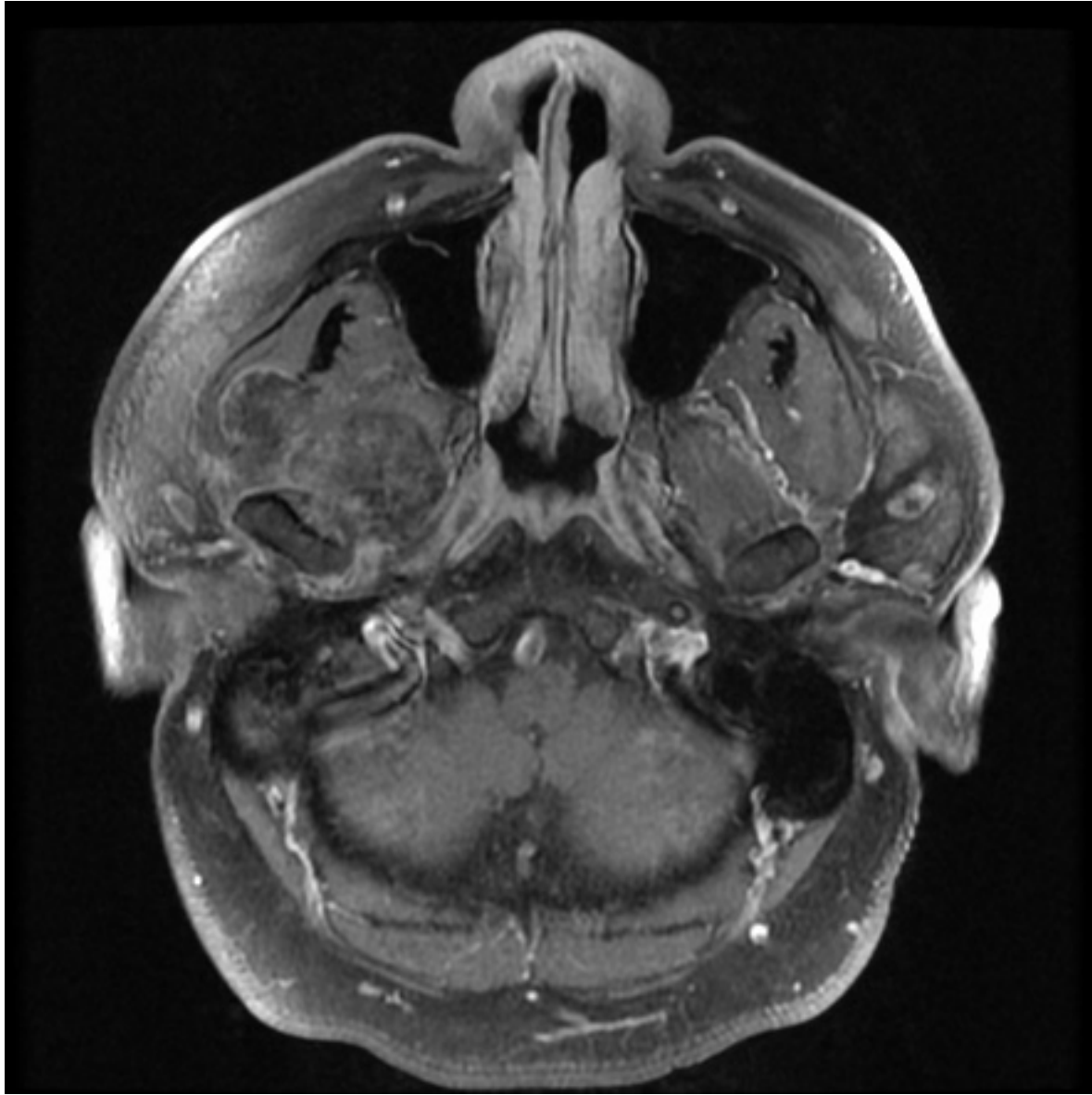




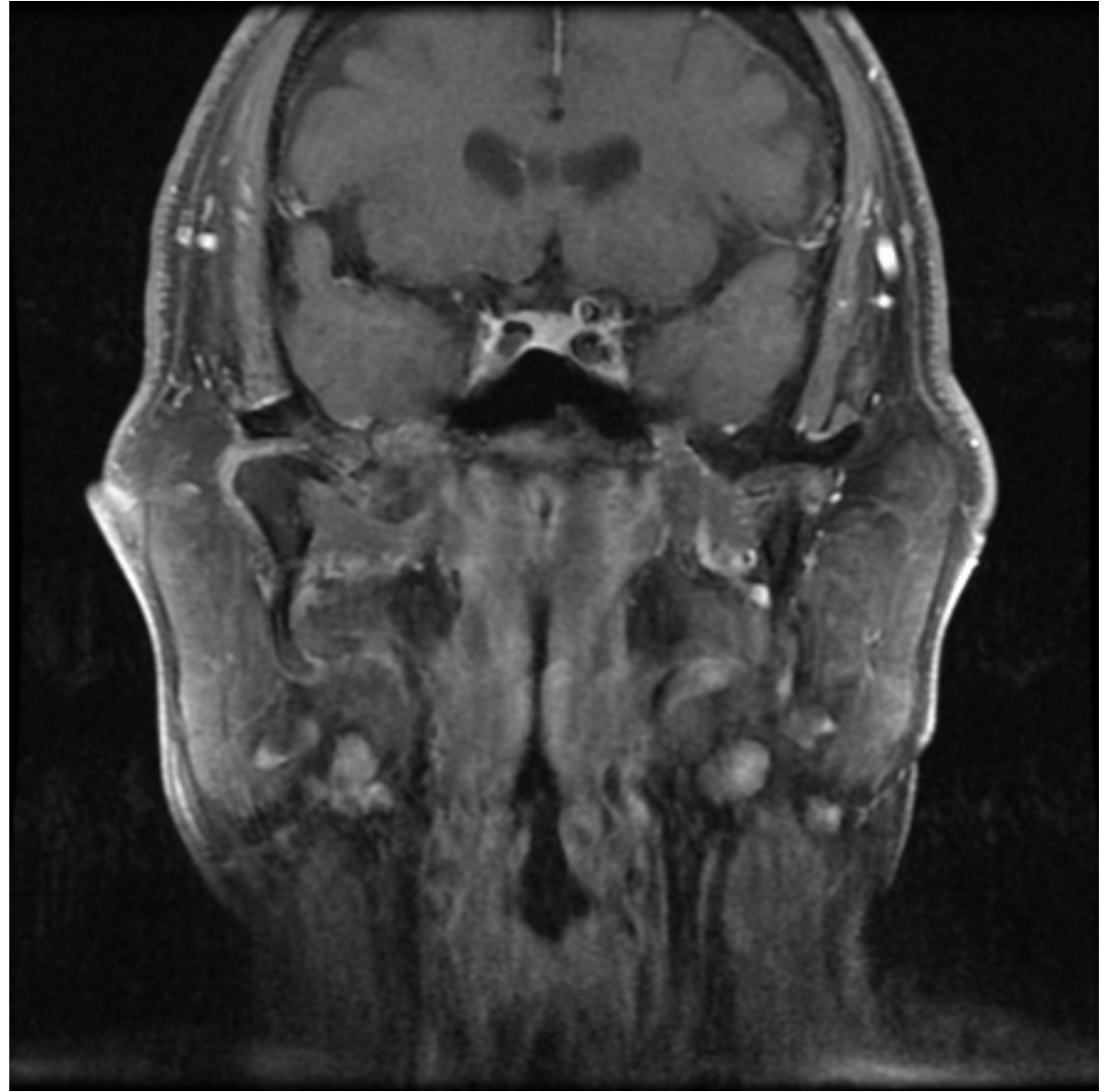
MRI T2強調水平断像



MRI T1強調水平断像



MRI 脂肪抑制造影T1強調水平断像



MRI 脂肪抑制造影T1強調冠状断像