

**第32回骨軟部放射線研究会  
症例検討  
症例 4**



# 症例 4 : 50歳台 男性

- 病歴 :

8年ほど前から徐々に走れなくなる・立ち上がりが困難となるなどの症状が緩徐進行性に出現。

2ヶ月前に通勤中に落とし物を拾おうとしたときに立ち上がりができなくなり救急要請し他院搬送

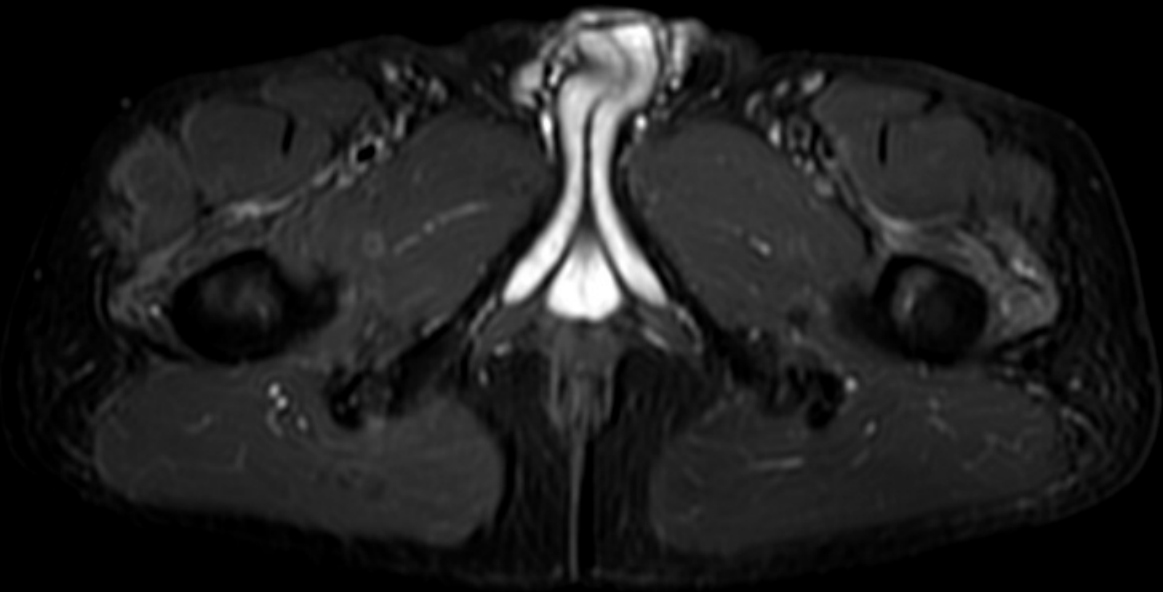
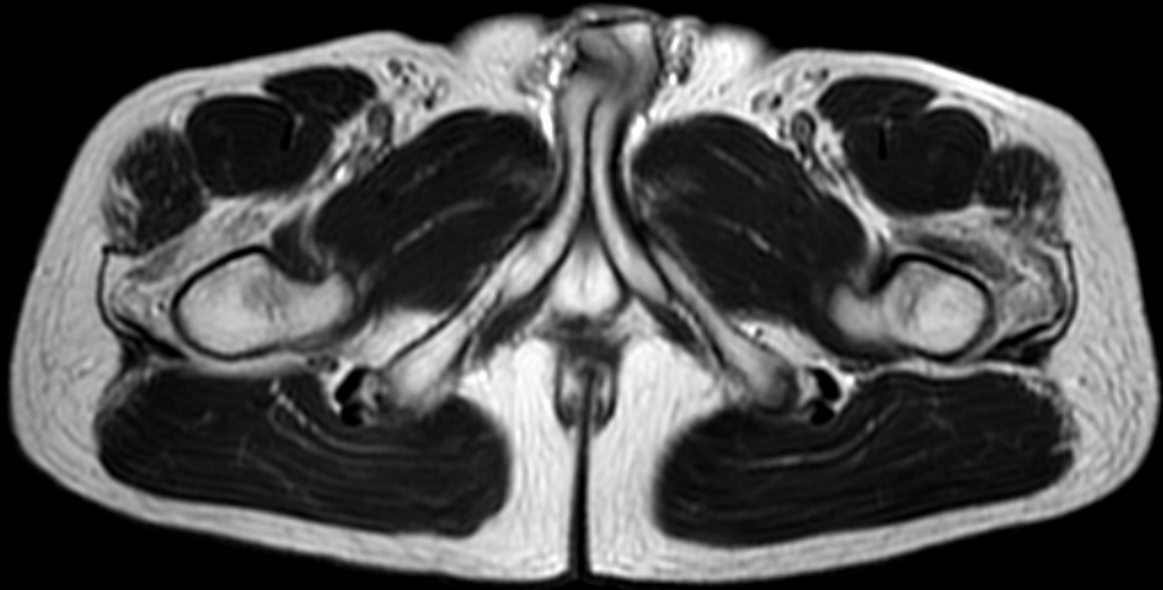
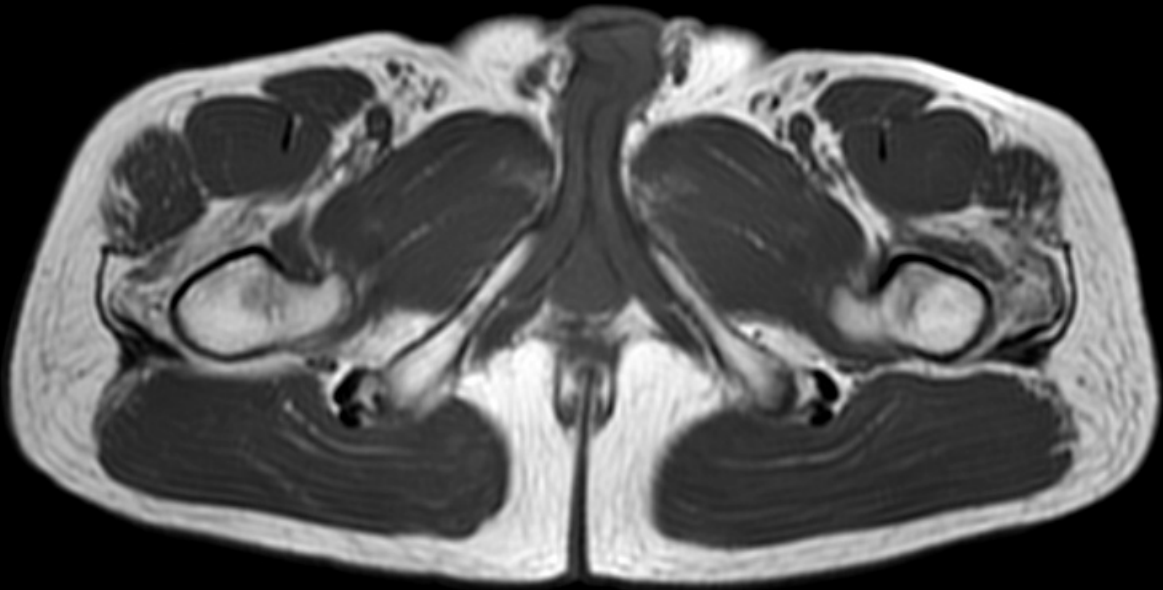
CK高値であり筋疾患が疑われ当院紹介受診となった

- 既往歴 : 前立腺肥大、高コレステロール血症
- 内服薬 : セルニチン、ナフトピジル (前立腺肥大に対して)
- 特記すべき家族歴なし

## • 血液生化学検査

血液検査		
WBC	4.6	$\times 10^3/\mu\text{L}$
RBC	4.32	$\times 10^6/\mu\text{L}$
Hgb	14.5	g/dL
PLT	273	$\times 10^3/\mu\text{L}$

生化学検査		
AST	43	U/L
ALT	45	U/L
LDH	196	U/L
$\gamma$ -GTP	19	U/L
CK	915	U/L
ミオグロビン	172.6	ng/ml
アルトラーゼ	10.1	U/L
その他		
抗核抗体	40 倍	

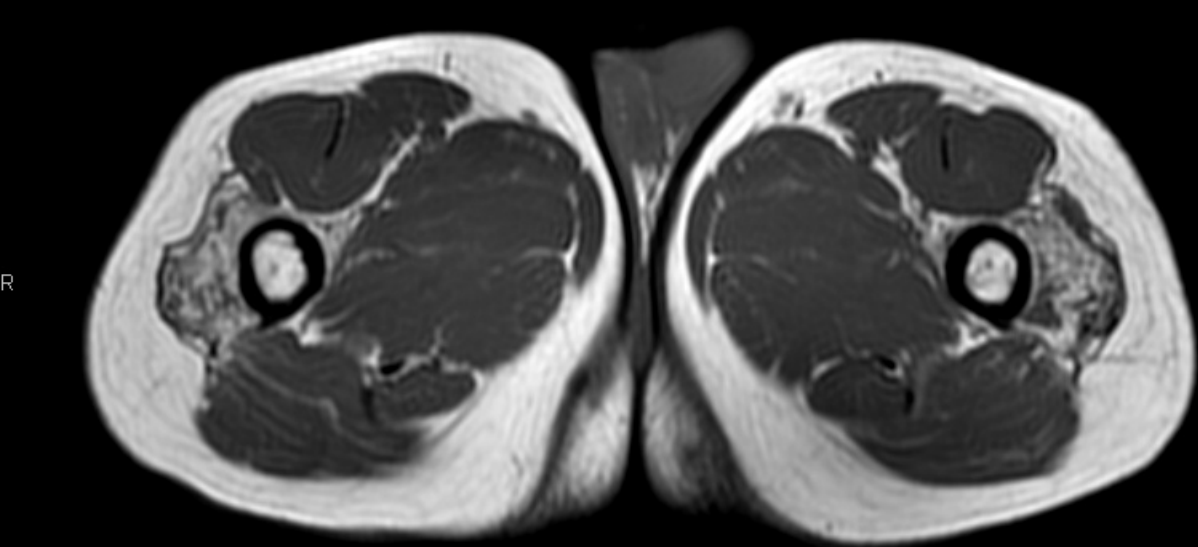


大腿MRI 横状断像

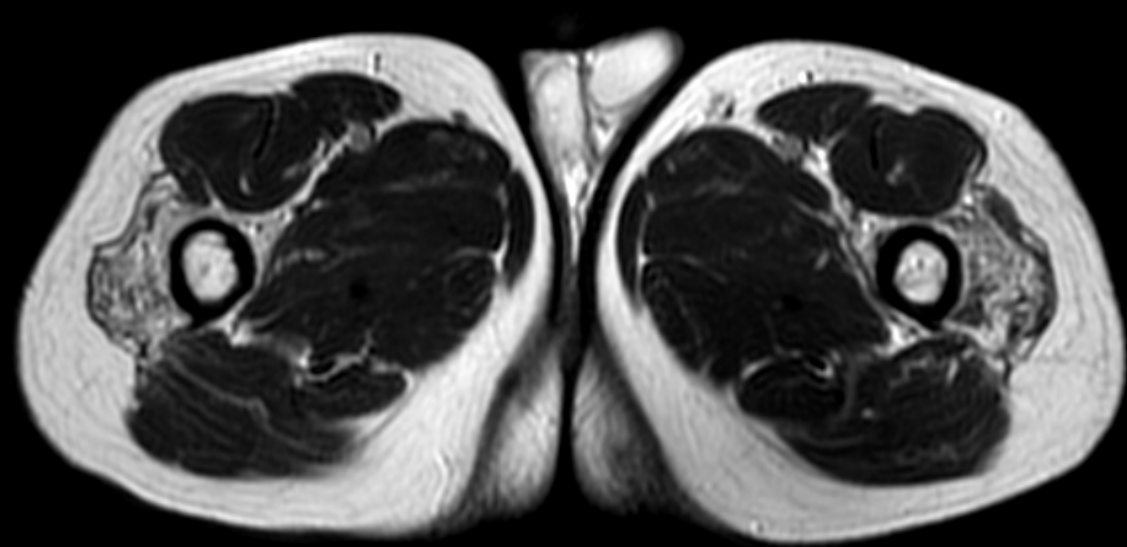
T1WI

T2WI

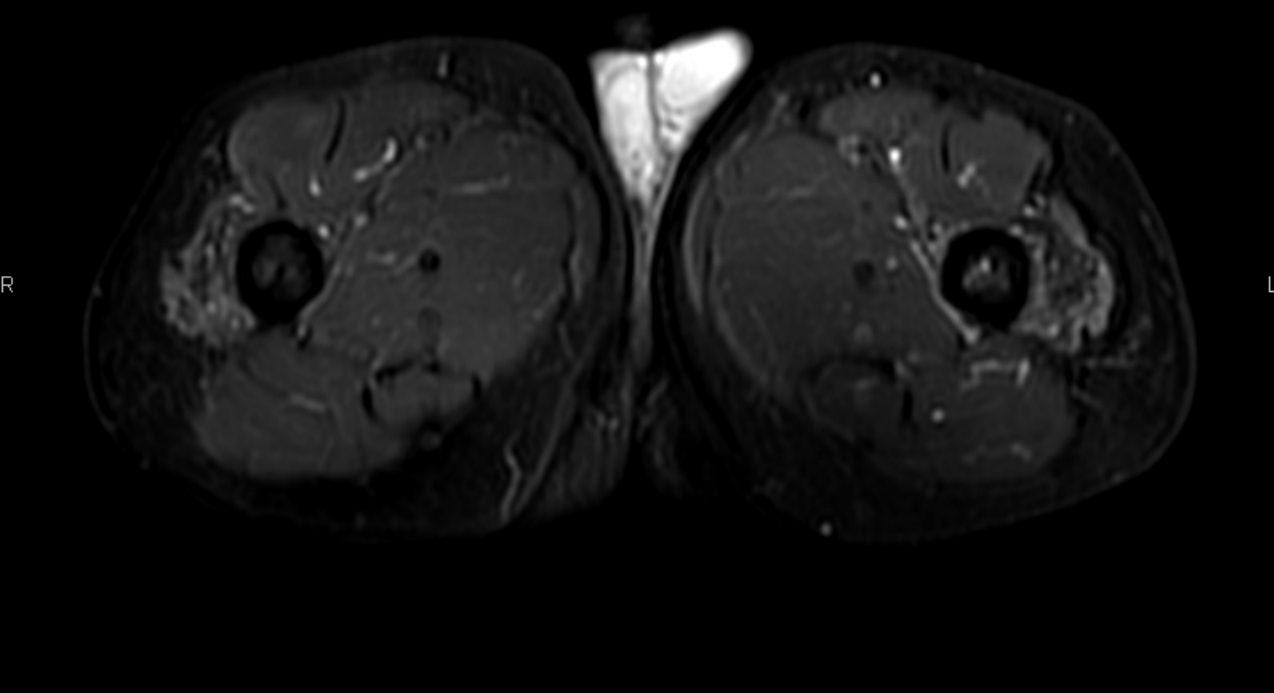
STIR



LR



R



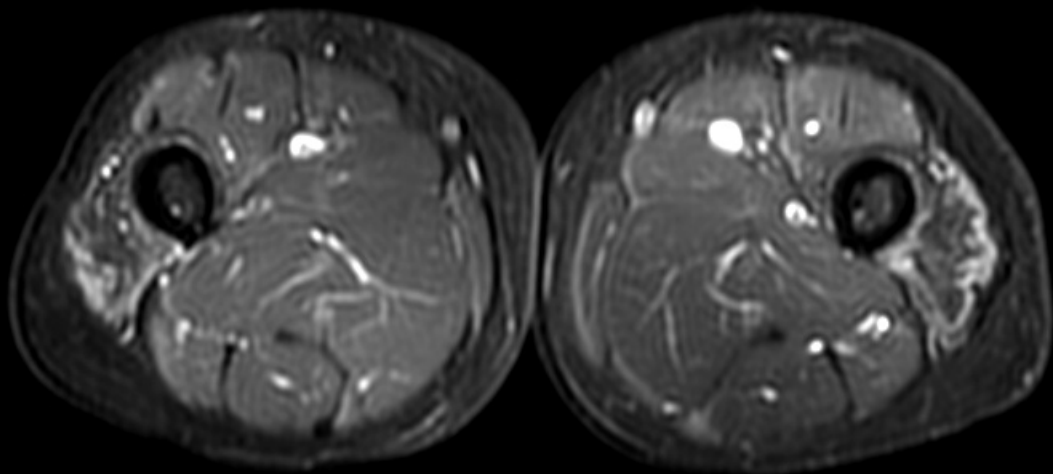
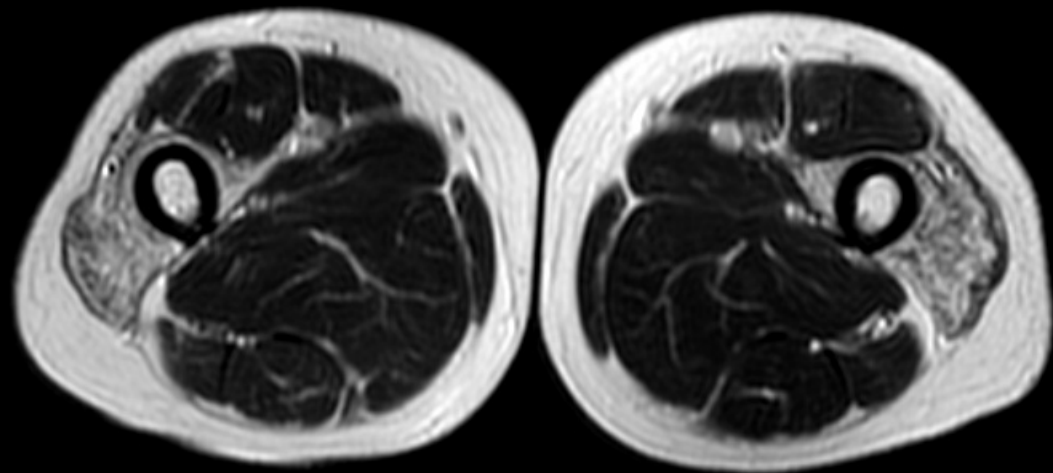
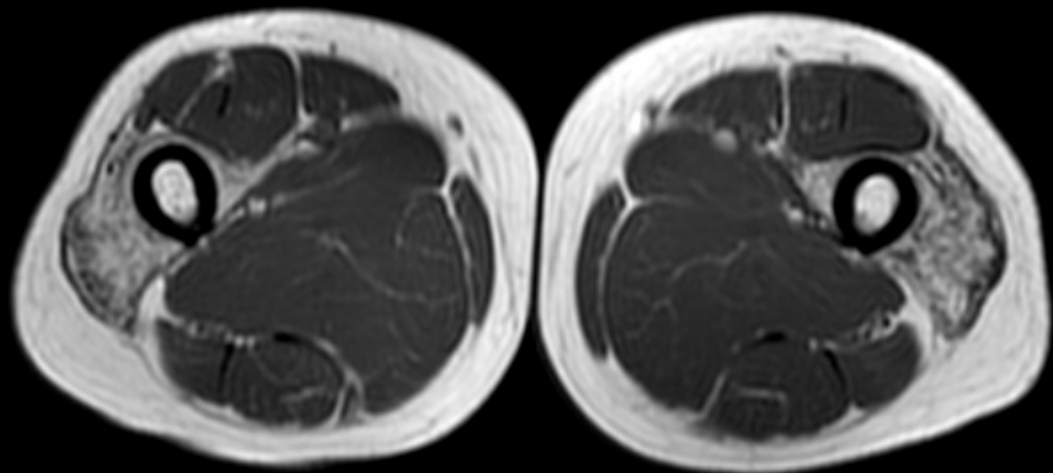
L

# 大腿MRI 横状断像

T1WI

T2WI

STIR

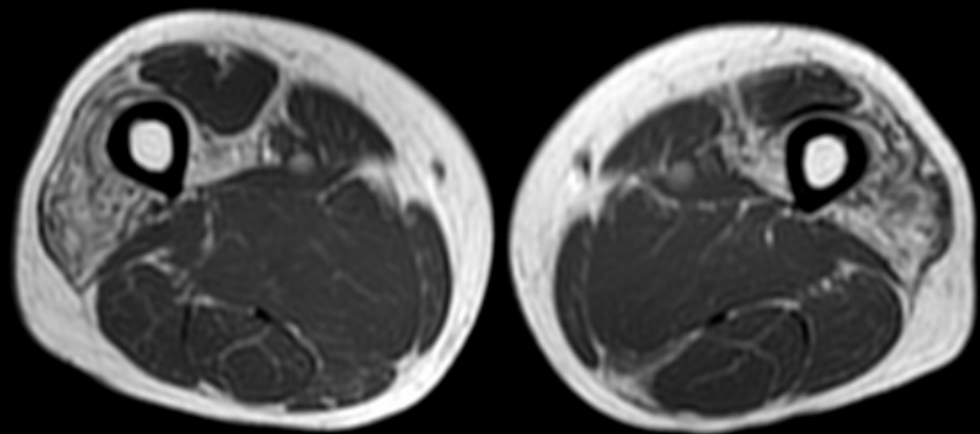


大腿MRI 横状断像

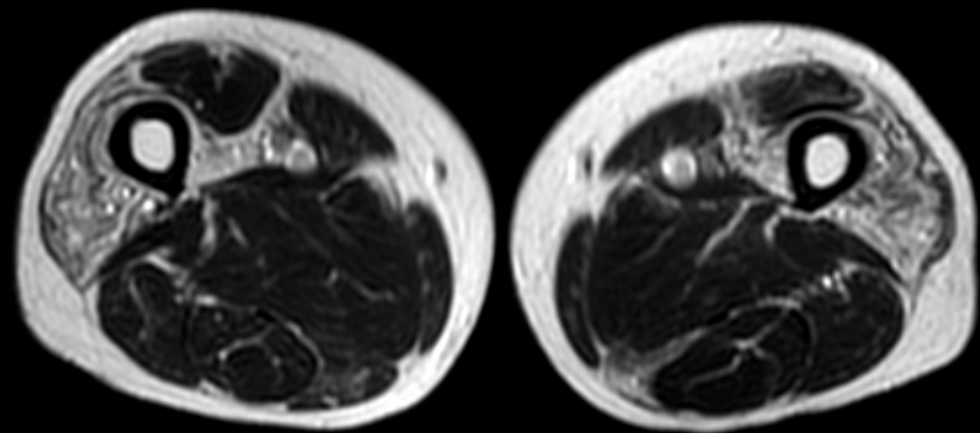
T1WI

T2WI

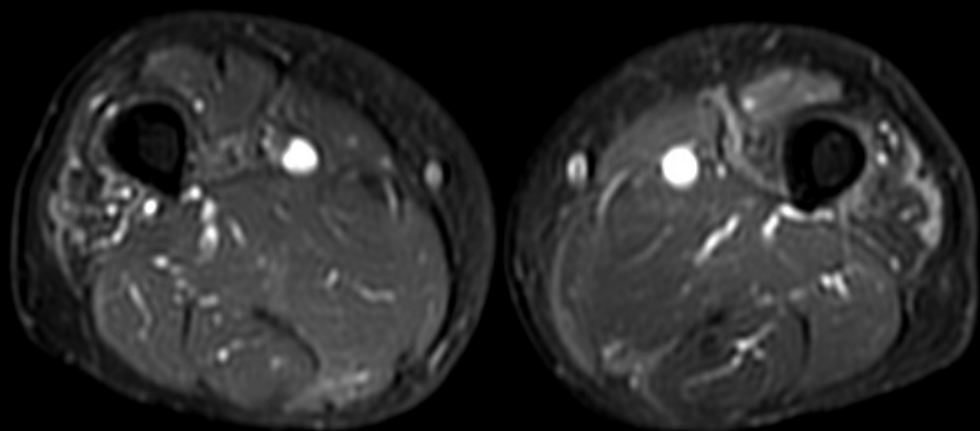
STIR



R



L



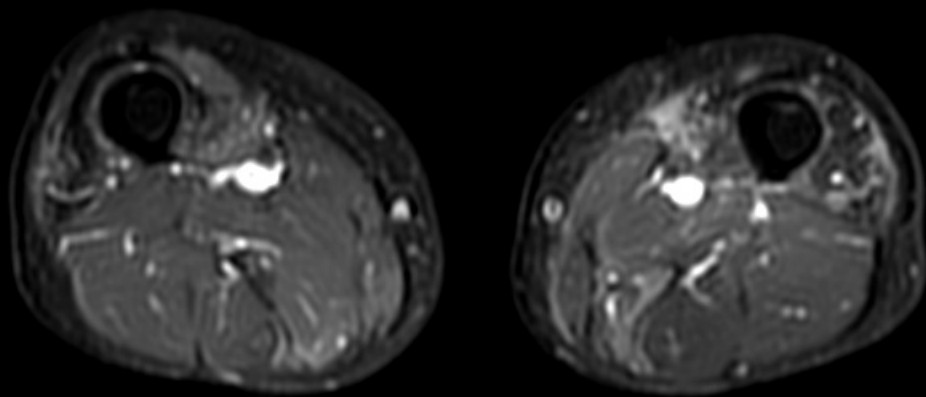
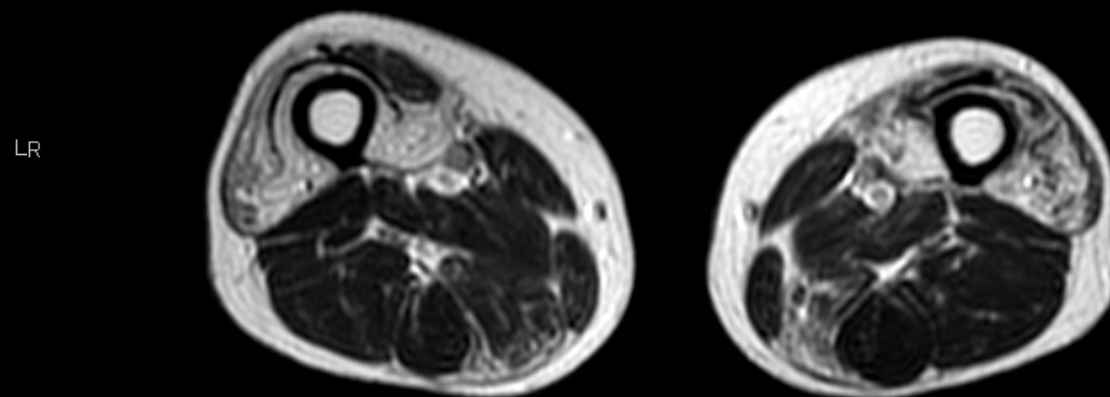
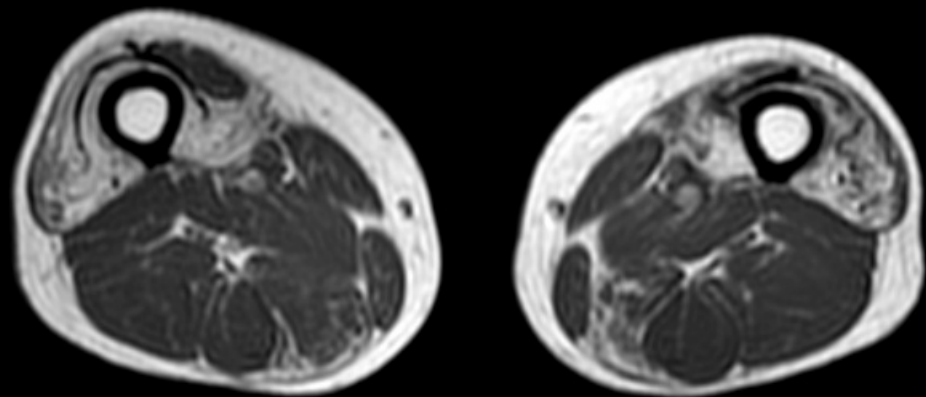
R

## 大腿MRI 横状断像

T1WI

T2WI

STIR



**大腿MRI 横状断像**

**T1WI**

**T2WI**

**STIR**