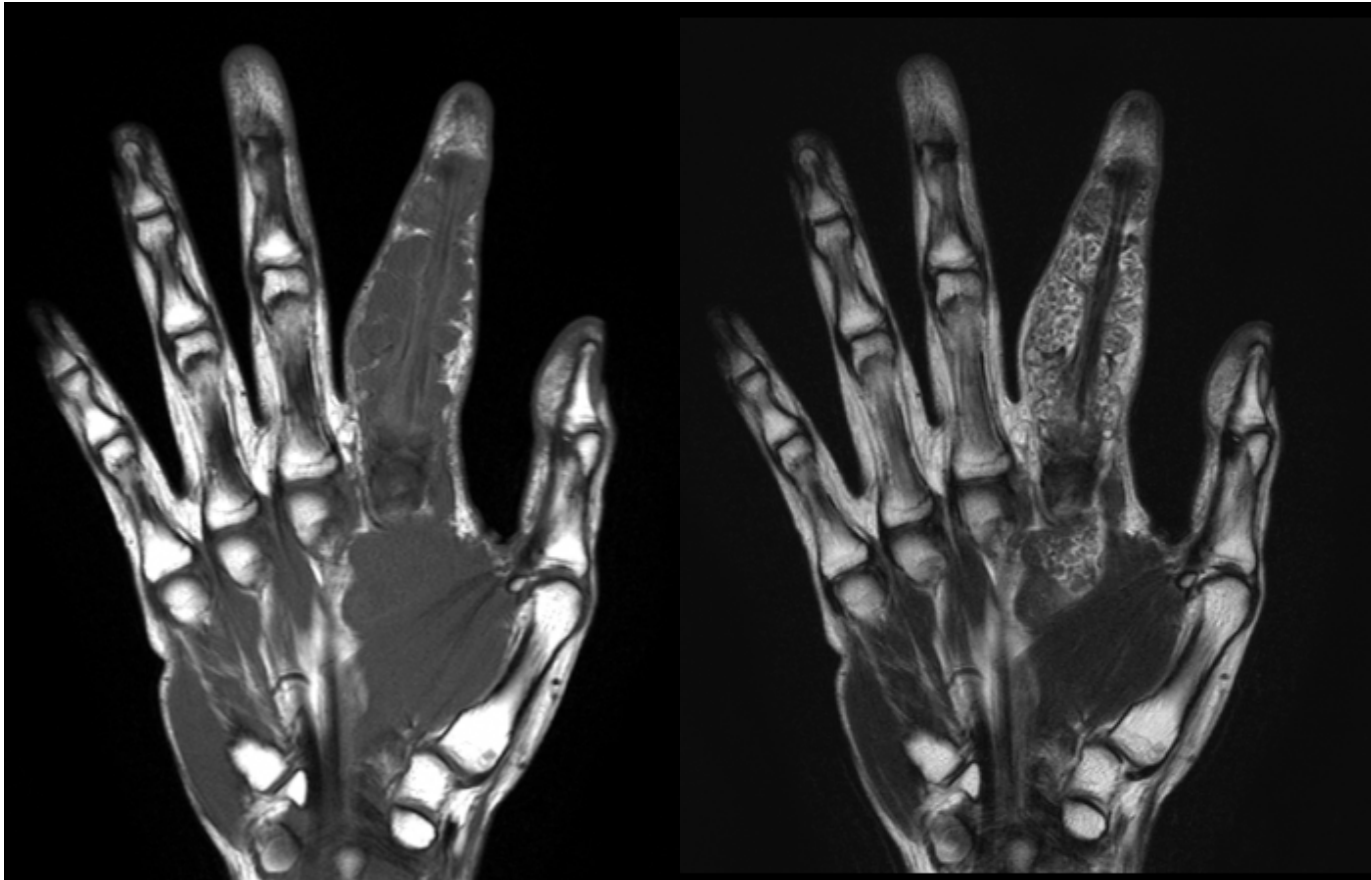


Q1 30歲台女性 SLE 示指腫脹



T1強調像

T2強調像

Q2 正しいのはどれか。ひとつ選べ。

- a. 伸筋腱の腱鞘滑膜炎である
- b. blooming効果が観察される
- c. 腫瘍の可能性が高い
- d. SLEに特異的な所見である
- e. 関節リウマチが鑑別に挙げられる

Q2 10歲台男性 兩膝痛



Q2 正しいのはどれか。ひとつ選べ。

- a. 脛骨内側の成長軟骨障害がある
- b. 高CRP血症が特徴的である
- c. 骨融解像と硬化像が認められる
- d. 典型的にはO脚を呈する
- e. 抗生剤が奏功する