

(Quiz 1)

膝蓋骨の骨折でないのはどれか。二つ選べ

A) 20歳台男性



膝蓋骨の骨折でないのはどれか。二つ選べ

**B) 10歳台男性**



膝蓋骨の骨折でないのはどれか。二つ選べ

C) 20歳台男性



膝蓋骨の骨折でないのはどれか。二つ選べ

D) 30歳台男性



膝蓋骨の骨折でないのはどれか。二つ選べ

E) 50歳台女性



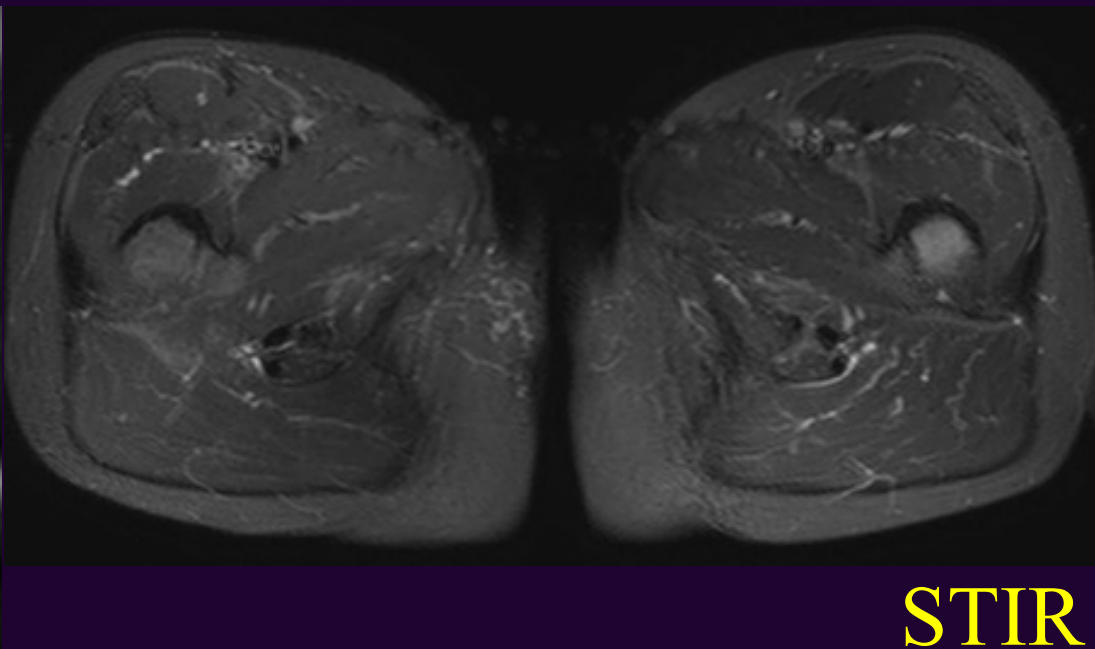
(Quiz 2)

乳癌の既往のある40歳台の女性。  
腰痛・骨盤部痛があり、脊椎に多  
発骨転移が判明している。  
大腿骨のMRIを示す。



乳癌の既往のある40歳台の女性。

腰痛・骨盤部痛があり、脊椎に多発骨転移が判明している。大腿骨のMRIを示す。



鑑別診断のために推奨される次の一手は？

- A) 造影MRI
- B) T2\*強調像
- C) Chemical shift image
- D) FDG-PET/CT
- E) 骨シンチグラフィ